



Death by Hamburger, 2001 © David LaChapelle

# Agenda

PARIS EXCENTRIQUE,  
PARIS CULTIVÉ, PARIS ROMANTIQUE...  
LE PARIS OÙ IL FAIT BON VIVRE !

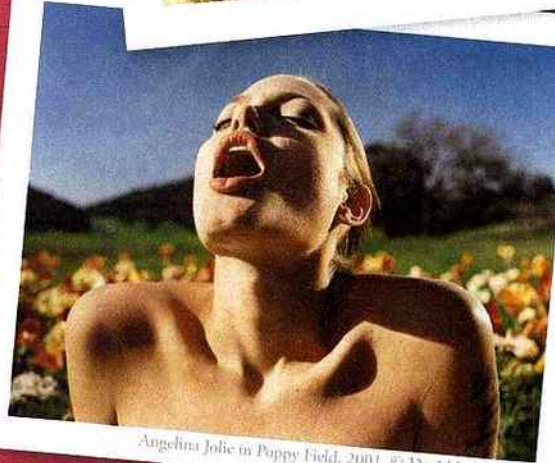
## GLAMOUR DÉJANTÉ

Les œuvres hors norme du photographe des stars David LaChapelle font l'objet d'une rétrospective, à La Monnaie de Paris, jusqu'au 31 mai. L'artiste américain s'interroge sur la décadence matérialiste de notre société moderne, à coups de clichés provocateurs mêlant comme à son habitude kitsch et glamour déjanté. Des artistes comme Uma Thurman, Marilyn Manson, Leo Di Caprio, Pamela Anderson, Kanye West... sont mis en scène par le maître. Incontournable !

Tous les jours, de 10 h 30 à 19 h 30, nocturnes lundi et vendredi jusqu'à 22 heures. Monnaie de Paris, 11 quai de Conti, 75006 Paris. Livre en page 6.



Uma Thurman Gossip, 1997 © David LaChapelle



Angelina Jolie in Puppy Field, 2001, © David LaChapelle

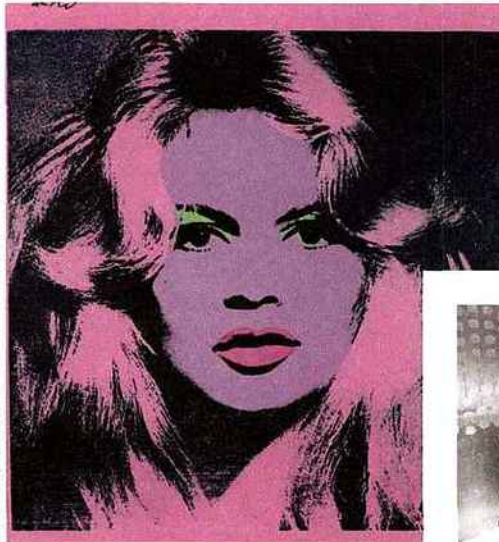


## DIS-MOI OUI !

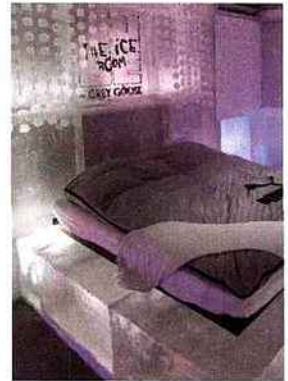
Le Grand Palais a sélectionné deux cent cinquante oeuvres parmi le millier de portraits qu'Andy Warhol a réalisés depuis le début des années soixante. On y retrouve les Autoportraits, les Screen Tests, Mao, les Dollars, les Catastrophes, la Dernière Cène. Réelle archive de la peinture et de la photographie, c'est la première fois que cet ensemble de tableaux est exposé.

Le grand monde d'Andy Warhol, du 18 mars au 13 juillet 2009, Galeries Nationales du Grand Palais Champs Elysées

© 2009 Andy Warhol Foundation for the Visual Arts, Inc. / All rights reserved.



I feel good



## ENVIE DE BUDDHER

Pour la première fois en France est réuni un ensemble exceptionnel d'oeuvres évoquant l'art bouddhique. 145 oeuvres conservées dans les collections de douze des principaux musées nationaux thaïlandais, illustrent la richesse et la spécificité de l'iconographie du « royaume » de Dvâravatî. Dvâravatî aux sources du bouddhisme en Thaïlande, jusqu'au 25 mai 2009, musée des arts asiatiques Guimet 6, place d'Iéna 75116 Paris

## NUIT TORRIDE !

Le KUBE Hotel innove avec une surprise de taille : The Ice KUBE Room by Grey Goose. Une nuit insolite et inédite dans une suite unique et éphémère. Le « Kuber » accède à une chambre composée de deux espaces distincts : une chambre chauffée et une suite de glace totalement givrée à -10°C, conçue et réalisée par le champion du monde de sculpture sur glace : Michel Amman. Kube Hotel, 1/5 Passage Ruelle 75018 Paris, [www.kubehotel.com](http://www.kubehotel.com)

## WHILE I SLEEP\*

Dans le cadre de sa sixième exposition-expérience, Le Laboratoire (espace d'art contemporain spécialisé en arts-science) invite l'artiste indienne Shilpa Gupta autour d'une thématique universelle : la peur. Ce projet, développé avec la psychologue Mahzarin Banaji (professeur à Harvard), confronte le pouvoir des images au comportement des individus. Et si nos peurs étaient influencées par nos racines génétiques ? Préjugés, pouvoir des mots et des images sont au coeur même de l'exposition dans laquelle le visiteur déambule à la recherche de sa propre pensée cachée puis dévoilée.

Exposition While I Sleep au Laboratoire, 4 rue du Bouloi Paris 75001 - Du vendredi au lundi de 12h à 19h - [www.laboratoire.org](http://www.laboratoire.org)

\* pendant que je dors.

